



งานวิจัยและบริการวิชาการ

ในพื้นที่อุทยานธรรมชาติวิทยาอันเนื่องมาจากพระราชดำริ

สมเด็จพระกนิษฐาธิราชเจ้า กรมสมเด็จพระเทพรัตนราชสุดาฯ สยามบรมราชกุมารี

## จุลลินทรีย์และพืช



ธิดาพร โคตรพัฒน์  
เห็ดป่าในเส้นทางศึกษาธรรมชาติ



สุวดี สังข์วรรณ  
ไผ่และฐานข้อมูลงานวิจัย



ดร.นงนัท พ้อคำ  
ผศ.ดร.พรพรรณ สิริสมนต์  
สมุนไพรและสารสกัด

## สัตว์ป่าและวัฒนธรรม



อาจารย์เกษมสันต์ พรหมสุภา  
วิรัตน์ วงษ์ศรีนาค

## ฐานข้อมูลชุมชน



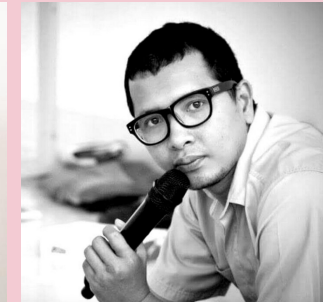
นิพนธ์ จินขาว

## ประสานงาน



ณัฐกานต์ จงประจิต

## การเรียนรู้



ผศ.ดร.ปณัฏดา ยอดแสง  
สมพงษ์ เพือกเอี่ยม  
พัฒนาการเรียนรู้ให้เยาวชนและเจ้าหน้าที่ฯ

## อาชีพ



รศ.ดร.อรวรรณ ดวงภักดี  
ปรีชา รอดอิม  
ส่งเสริมการเลี้ยงผึ้งพื้นเมือง



# ภาคีเครือข่าย

อาจารย์และนักวิจัยจาก มจร.

1. คณะสถาปัตยกรรมศาสตร์และการออกแบบ
2. บัณฑิตวิทยาลัยการจัดการและนวัตกรรม

กลุ่มนักวิจัยต่างมหาวิทยาลัย

1. มหาวิทยาลัยราชภัฏหมู่บ้านจอมบึง
2. มหาวิทยาลัยศิลปากร
3. สำนักงานหอพรรณไม้

ศูนย์เรียนรู้ฯ

ไร่สุขพ่วง อำเภอจอมบึง

อุทยานธรรมชาติวิทยา

1. หัวหน้าอุทยานธรรมชาติวิทยา
2. เจ้าหน้าที่

โรงเรียนในพื้นที่

1. บ้านห้วยผาก
2. สิ้นแร่สยาม
3. ตะโกล่าง

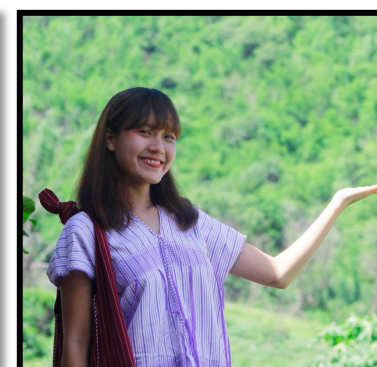
กลุ่มผู้นำชุมชน

นักวิจัยชุมชน : สมุนไพโร ก่อชัยภูมิ

กลุ่มอนุรักษ์ : คนรักษ์เขากระโจม พรรณนำทาง

กลุ่มผู้ประกอบการ : ศูนย์เรียนรู้ฯ และ บ้านพักรีสอร์ต

เยาวชนแกนนำในพื้นที่



# พื้นที่ทำงานของ มจร. ในเขตบริการของโครงการอุทยานธรรมชาตวิทยาฯ







- สำนักงานคณะกรรมการพิเศษเพื่อประสานงานโครงการอันเนื่องมาจากพระราชดำริ (สำนักงาน กปร.)
- สำนักงานการวิจัยแห่งชาติ (วช.)
- กระทรวงการอุดมศึกษา วิทยาศาสตร์ วิจัยและนวัตกรรม (อว.)
- มหาวิทยาลัยเทคโนโลยีพระจอมเกล้าธนบุรี

# วัตถุประสงค์ของอุทยานธรรมชาติวิทยาฯ

## ศึกษาวิจัยทรัพยากรธรรมชาติ

สร้างจิตสำนึกถึง  
ทรัพยากรธรรมชาติ



อนุรักษ์และฟื้นฟูธรรมชาติ

ส่งเสริมการมีส่วนร่วมของคนในท้องถิ่น



มีประชุมร่วมกัน ระหว่างผู้บริหารและเจ้าหน้าที่ของโครงการอุทยานธรรมชาตีวิตทยา

และ

ผู้บริหารและอาจารย์ นักวิจัยที่ทำงานในพื้นที่

เพื่อทำความเข้าใจแนวทางดำเนินงานและวางแผนการทำงานร่วมกัน

วันที่ 9 กรกฎาคม 2563 ณ มจร.ราชบุรี



# เป้าหมายการทำงานร่วมกัน



เพื่อให้คนในท้องถิ่น

สามารถประกอบอาชีพที่สอดคล้องกับ  
หลักการอนุรักษ์ธรรมชาติและสิ่งแวดล้อม  
บนพื้นที่ป่าอนุรักษ์ได้อย่างยั่งยืน



# แผนงานและแนวทางดำเนินงาน



การศึกษาระดับมัธยมศึกษาตอนต้นและมัธยมศึกษาตอนปลาย

ถ่ายทอดองค์ความรู้และพัฒนาเจ้าหน้าที่

พัฒนาคุณภาพชีวิตประชาชนและฟื้นฟูทรัพยากรธรรมชาติ

ตระหนักรู้

# กลไกการทำงาน



ออกแบบการเรียนรู้/จัดอบรม

ถ่ายทอดองค์ความรู้



เอกสารงานวิจัย

เกษตรกร/ชุมชน

เยาวชน

นักศึกษา RC



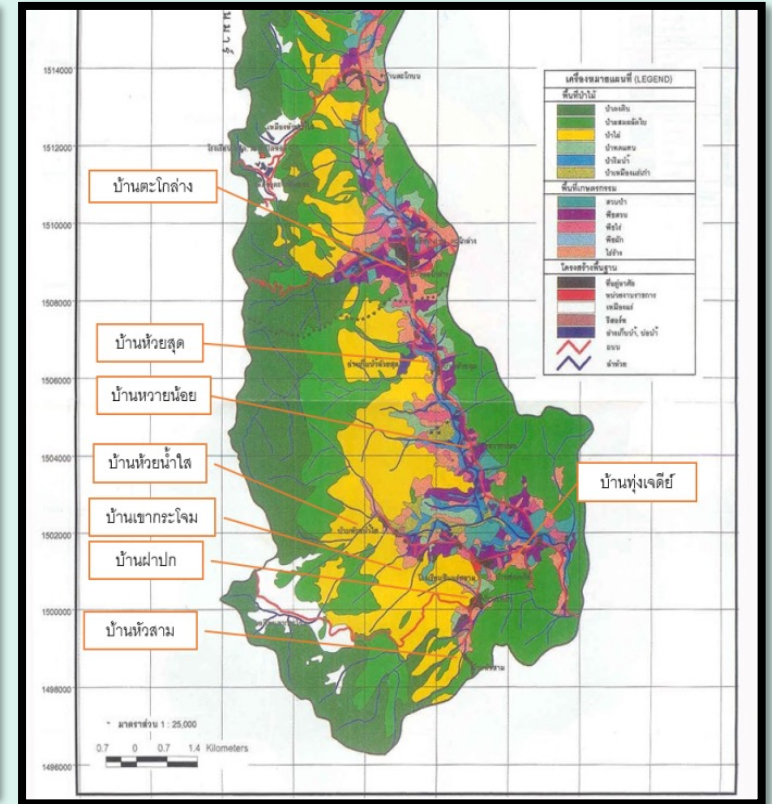
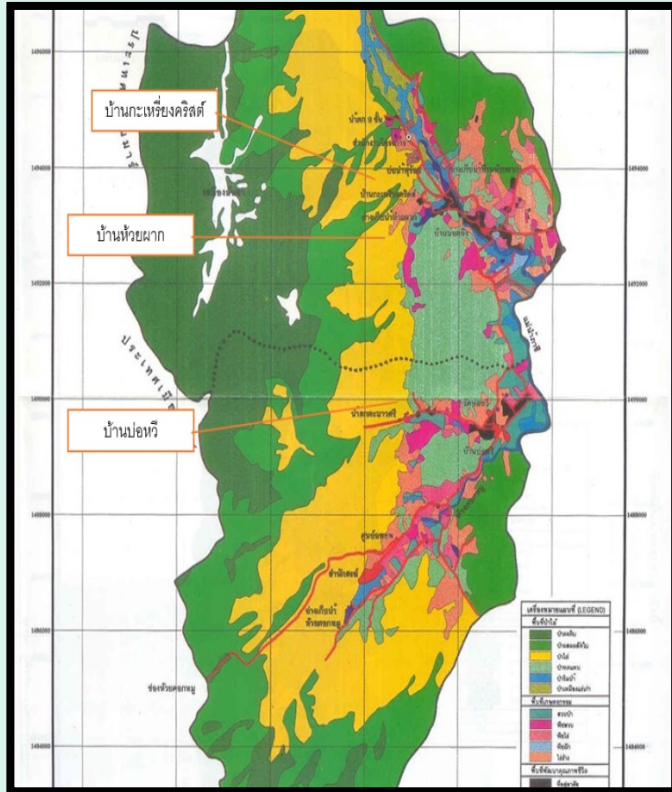
เจ้าหน้าที่อุทยานธรรมชาติวิทยาฯ



# งานวิจัย

# โครงการสำรวจศึกษาการจัดการและการใช้ประโยชน์จากไฟ

ผู้รับผิดชอบโครงการ สุภาวดี สังข์วรรณ (ทุน กปร)



1. ศึกษาการจัดการและการใช้ประโยชน์ของไฟในพื้นที่อุทยานธรรมชาติวิทยา จำนวน 132,905 ไร่
2. ศึกษาห่วงโซ่แห่งคุณค่า (Value change) ของการใช้ประโยชน์จากไฟพื้นที่บ้านบ่อหวี





## การต่อยอด

1. เก็บข้อมูลด้าน มูลค่า รายได้ หรือการใช้ประโยชน์แต่ละปี ชวนกลุ่มเกษตรกรและหัตถกรรมเข้าร่วม เช่น พี่ลูกหนู ศูนย์เรียนรู้บ้านตะโกกลาง สะสมพันธุ์, ป่ารอด กลุ่มจักรสานบ้านบ่อ
2. การสร้างพื้นที่ต้นแบบ/ศูนย์เรียนรู้บ้านบ่อหวี



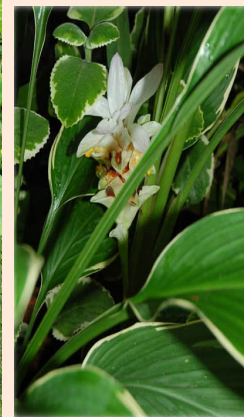
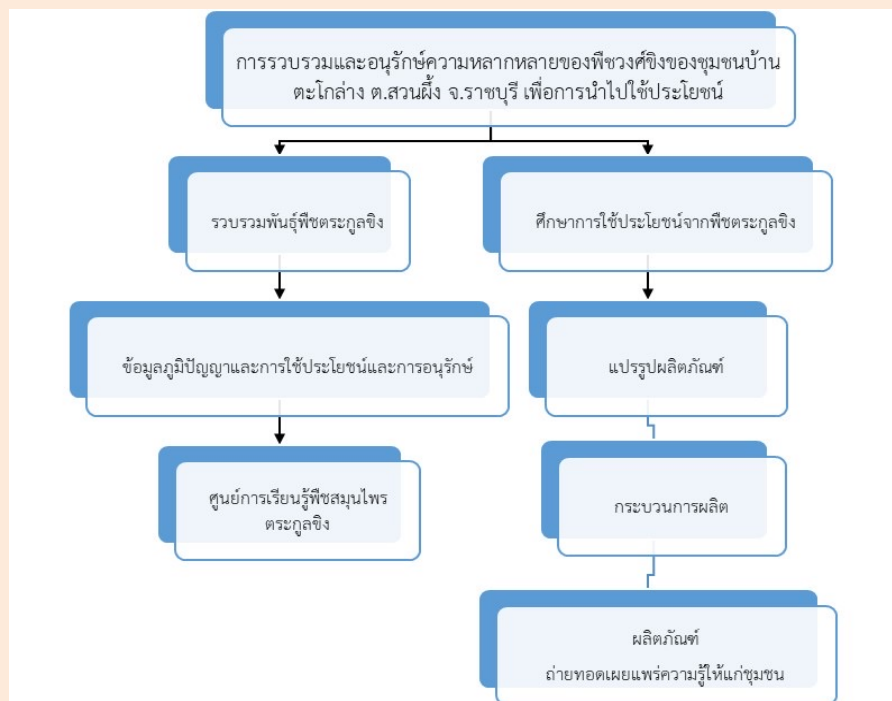
# โครงการรวบรวมและอนุรักษ์ความหลากหลายของพืชวงศ์ขิงของชุมชนบ้านตะโกกลาง ต.สวนผึ้ง จ.ราชบุรี

ผู้รับผิดชอบโครงการ ดร.นงนาถ พอค้า \*อยู่ในระหว่างรอประกาศผลการให้ทุนจาก ทุนสนับสนุนงานพื้นฐาน (Fundamental Fund)



## เป้าหมายโครงการ

- มีการจัดเก็บข้อมูลและปลูกพืชสมุนไพรตระกูลขิง เพื่อการอนุรักษ์อย่างเป็นระบบ
- หัวหน้าศูนย์การเรียนรู้สามารถเป็นนักวิจัยท้องถิ่น ถ่ายทอดภูมิปัญญาท้องถิ่นในการใช้ประโยชน์พืชตระกูลขิง และปลูกจิตสำนึกในด้านการอนุรักษ์ความหลากหลายทางชีวภาพให้คนในชุมชน

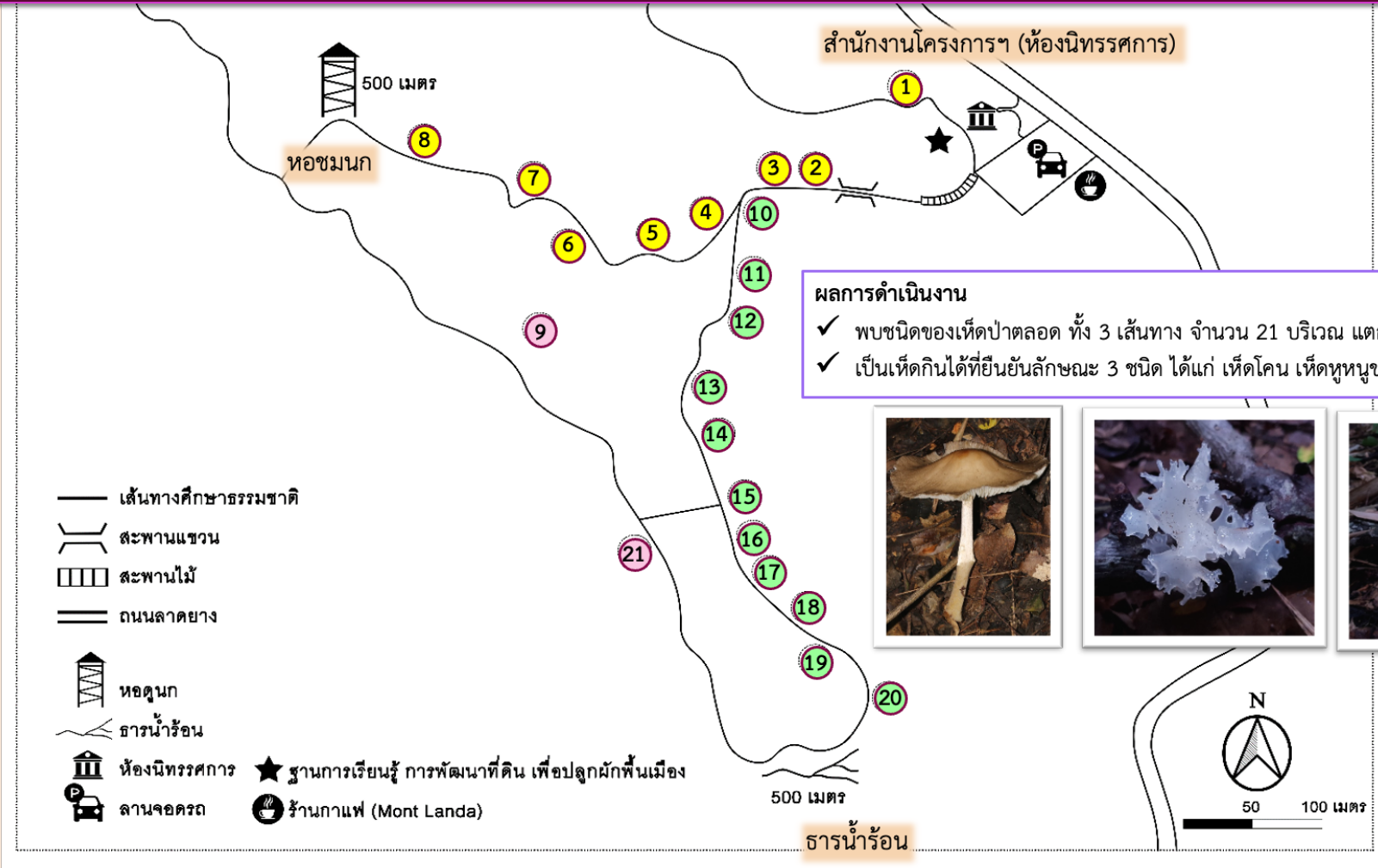




# ความหลากหลาย การใช้ประโยชน์ และภูมิปัญญาท้องถิ่นของเห็ดป่า ในโครงการอุทยานธรรมชาติวิทยา

ธิดาพร โคตรพัฒน์  
ผู้รับผิดชอบโครงการ  
ทุน วช

## ความหลากหลายของเห็ดป่าบริเวณเส้นทางเดินศึกษาธรรมชาติ (ก.ค.-ธ.ค. 63)

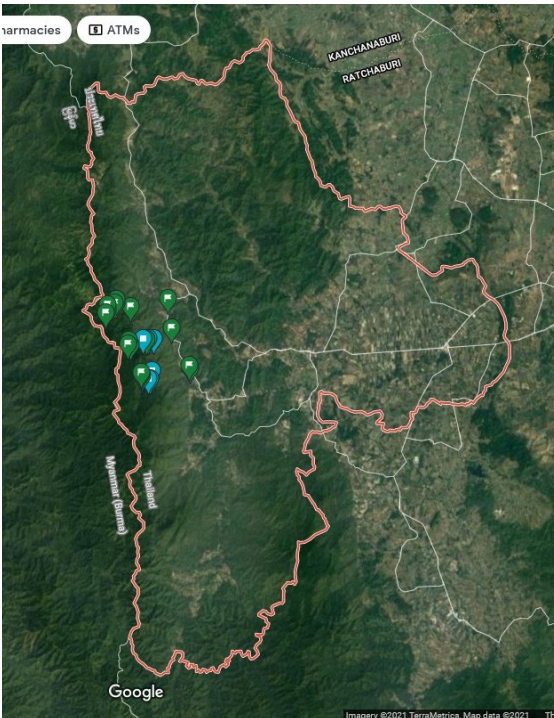


ผลการดำเนินงาน

- ✓ พบชนิดของเห็ดป่าตลอด ทั้ง 3 เส้นทาง จำนวน 21 บริเวณ แตกต่างกัน 89 ชนิด
- ✓ เป็นเห็ดกินได้ที่ยืนยันลักษณะ 3 ชนิด ได้แก่ เห็ดโคน เห็ดหูหนูขาว และเห็ดเยื่อไม้







การสำรวจสัตว์ป่าโดยการใช้  
กล้องดักถ่ายภาพอัตโนมัติในเขต  
อุทยานธรรมชาติวิทยาฯ อำเภอ  
สวนผึ้ง

ทუნ มจร

คณะผู้วิจัย

- อาจารย์เกษมสันต์ พรหมสุภา
- นายสุเทพ ไกรเทพ
- นายวิรัตน์ วงษ์ศรีนาค
- นายदनัย สว่างญาติ
- นายกี อนุกุลธรรม







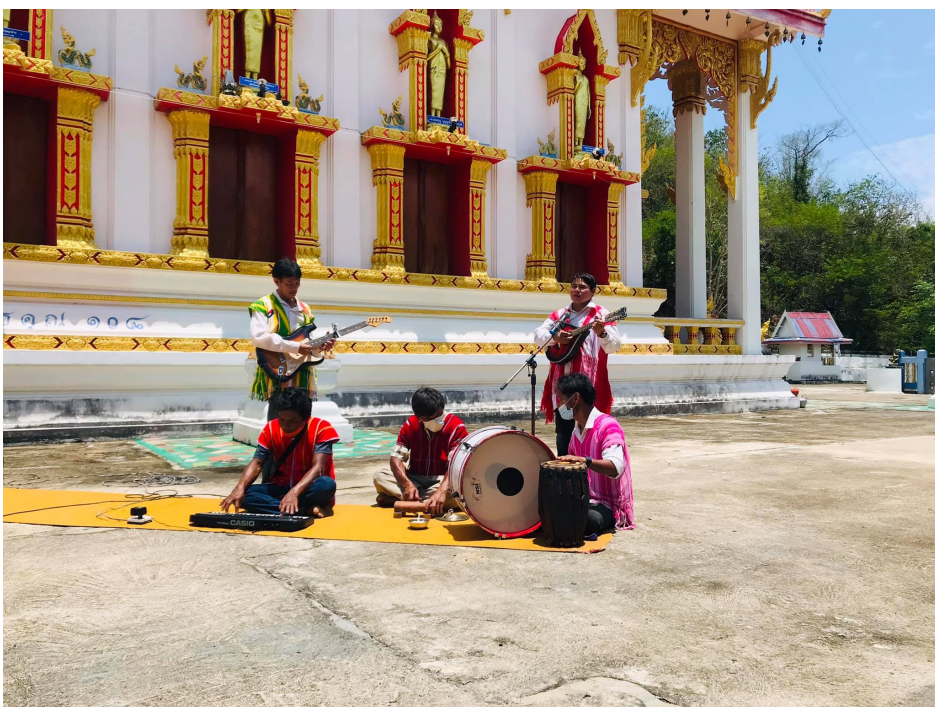
RC KMUTT  
NEWS

มหาวิทยาลัยเทคโนโลยีพระจอมเกล้าธนบุรี  
พื้นที่บริการทางการศึกษาจังหวัดราชบุรี

วันที่ 8 เม.ย. 64 อาจารย์ เกษมสันต์ พรหมสุภา  
ลงพื้นที่หมู่บ้านบ่อหวี ต.ตะนาวศรี อ.สวนผึ้ง จ.ราชบุรี  
พร้อมเจ้าหน้าที่ มจร.ราชบุรี ถ่ายทำสารคดีธรรมชาติและ  
และวัฒนธรรมให้กับอุทยานธรรมชาติวิทยาฯ

โดยให้ความร่วมมือจาก นายชัย ทองยุก หัวหน้า  
วงดนตรีชุมชนบ้านบ่อหวีและสถานที่ถ่ายทำวัดบ่อหวี  
จุดประสงค์เพื่อสร้างองค์ความรู้ทางด้านวัฒนธรรมใน  
อำเภอสวนผึ้งให้เป็นที่แพร่หลายต่อไปในอนาคต

โครงการจัดทำสารคดีวัฒนธรรมและธรรมชาติ  
วิทยาในอำเภอสวนผึ้ง  
ผู้รับผิดชอบโครงการ อาจารย์เกษมสันต์ พรหมสุภา  
ทუნ กปร







โครงการจ้างงาน “สร้างฝาย ชะลอน้ำ และแนวกันไฟ เพื่อป้องกันไฟป่า ณ โครงการอุทยานธรรมชาติวิทยาฯ” ผู้รับผิดชอบ ผศ.ดร.กนกพร กังวานสงค์ บัณฑิตวิทยาลัย การจัดการและนวัตกรรม

ทุนจ้างงาน อว

# การจัดทำฐานข้อมูล



# โครงการฐานข้อมูลราชบุรีศึกษา <https://rbkm.kmutt.ac.th/jspui/>

ผู้รับผิดชอบโครงการ สุภาวดี ตั้งขั้ววรรณ ทูณ กปร 63

Library@KMUTT(Ratchaburi) Research Repository

Communities in KMUTT RC.

Choose a community to browse its collections.

Community	Count
ราชบุรีศึกษา	6
โครงการอุทยานธรรมชาติวิทยาอันเนื่องมาจากพระราชดำริฯ	414
KMUTT LIBRARY	59
RC Community	6

Discover

Author	Count
กรมส่งเสริมคุณภาพสิ่งแวดล้อม	16
เกษมสันต์ พรหมสุภา	9
ปิยวรรณ นิยมวัน	8
สงกรานต์ แหม่มแก้ว	8
กัลยาณี บุญเกิด	7
ชาติรี เกิดธรรม	7
มหาวิทยาลัยเทคโนโลยีพระจอมเกล้าธน...	7
สืบพรรณวรรณ	6

Subject	Count
ราชบุรี	38
ความรู้ทั่วไป	28
สิ่งแวดล้อม	28
สวนผึ้ง	25
พจนานุกรมและสารานุกรม	21
ทรัพยากรธรรมชาติ	16
สารานุกรมและพจนานุกรม	15
สารานุกรมไทย	15
...	14

Date issued	Count
2500 - 2563	446
2400 - 2499	3
2000 - 2099	11
1992 - 1999	2

Has File(s)	Count
true	438
false	47

16ความหลากหลายของนกในพื้นที่ลุ่มน้ำบ่อคลึง

โครงการอุทยานธรรมชาติวิทยาอันเนื่องมาจากพระราชดำริ  
สมเด็จพระเทพรัตนราชสุดาฯ อภิเษกสวนผึ้ง จังหวัดราชบุรี

โดย...

กัลยาณี บุญเกิด (Kalyanee Boonkird)  
ไสว วังงษา (Sawai Wanghonsa)  
ปิยวรรณ นิยมวัน (Piyawan Niyomwan)  
สันสนีย์ อมรภูรินทร์ (Sansani Amonpurinan)



# การจัดการข้อมูลอุทยานธรรมชาติวิทยา/งานวิจัยในพื้นที่

## ผู้รับผิดชอบโครงการ นายสมพงษ์ เผือกเอี่ยม และเจ้าหน้าที่อุทยานธรรมชาติวิทยาฯ



Nature School

หน้าแรก ประวัติ แนะนำสถานที่ งานวิจัย กิจกรรม งานบริการชุมชน เจ้าหน้าที่ ติดต่อ

### อุทยานธรรมชาติวิทยาอันเนื่องมาจากพระราชดำริ สมเด็จพระกนิษฐาธิราชเจ้า กรมสมเด็จพระเทพรัตนราชสุดาฯ สยามบรมราชกุมารี

อ.สวนผึ้ง จ. ราชบุรี

อุทยานธรรมชาติวิทยาอันเนื่องมาจากพระราชดำริ สมเด็จพระกนิษฐาธิราชเจ้า กรมสมเด็จพระเทพรัตนราชสุดาฯ สยามบรมราชกุมารี มีวัตถุประสงค์ในการจัดตั้ง





Nature School

หน้าแรก ประวัติ แนะนำสถานที่ งานวิจัย กิจกรรม งานบริการชุมชน เจ้าหน้าที่ ติดต่อ

### บ้านพัก

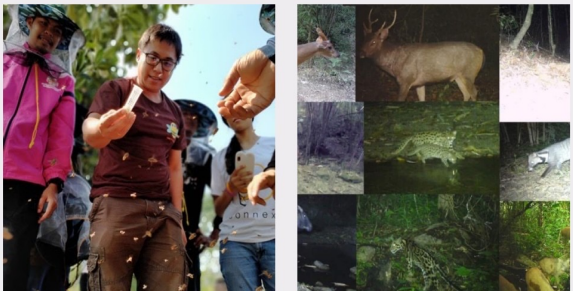
มีบริการบ้านพักและเตนท์ไว้สำหรับอำนวยความสะดวกให้แก่กลุ่มเยาวชน ตลอดจนนิสิตวิชาการที่ต้องการเข้าพักรองรับได้จำนวน ๘๐ คน อีกทั้งมีพื้นที่กางเต็นท์ให้บริการ



Nature School

หน้าแรก ประวัติ แนะนำสถานที่ งานวิจัย กิจกรรม งานบริการชุมชน เจ้าหน้าที่ ติดต่อ

### สัตว์



Nature School

หน้าแรก ประวัติ แนะนำสถานที่ งานวิจัย กิจกรรม งานบริการชุมชน เจ้าหน้าที่ ติดต่อ

### งานบริการชุมชน



พัฒนาการเรียนรู้ของเยาวชนและเจ้าหน้าที่อุทยานธรรมชาติวิทยาฯ



# การเรียนรู้ของนักศึกษา มจร.ราชบุรี

## บูรณาการวิชาศึกษาทั่วไป และ Co-Curriculum

### GEN 121 ทักษะการเรียนรู้และการแก้ปัญหา +โครงการนวัตกรรมการชุมชนอนุรักษ์สิ่งแวดล้อม



### แก้งหม้อ (Muntiacus feae)

## สถานะใกล้สูญพันธุ์!

เขตที่พบในไทย

ป่าตะวันตก เท่านั้น!

**ลักษณะเด่น**

- ลำคอแคบลง พมู่ 3 มีขนสีส้ม มีขนสีน้ำตาลบริเวณอกและท้อง
- มีขนสีน้ำตาลบริเวณอกและท้อง มีขนสีน้ำตาลบริเวณอกและท้อง
- หางสีน้ำตาลเข้มถึงดำ มีขนสีน้ำตาลเข้มถึงดำ
- หูยาวถึงไหล่ถึงกึ่งหน้าอก
- มีขนสีน้ำตาลเข้มถึงดำบริเวณอกและท้อง

**แก้งธรรมชาติ**

เป็นถิ่นอาศัยของสัตว์ป่าและพืชพรรณหายาก

**การใช้ชีวิตของแก้งหม้อ**

- กินพืช (หญ้า, ใบไม้, ผลไม้)
- อาศัยในป่าดิบชื้น, ป่าดิบแล้ง, ป่าเต็งรัง
- อาศัยอยู่ตามลำพังหรือเป็นคู่

**ปัจจัยที่ทำให้พบเห็นยาก**

- พุ่มไม้หนาทึบในป่า (Camouflaged)
- อาศัยอยู่ในพื้นที่สูงชัน

**ข้อมูลเพิ่มเติม**

สนับสนุนโดย



# การเรียนรู้ของนักศึกษา มจร.ราชบุรี

บูรณาการวิชาศึกษาทั่วไป และ Co-Curriculum

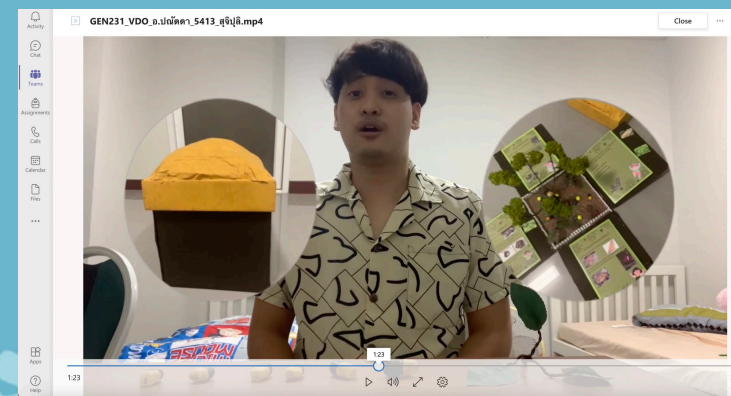
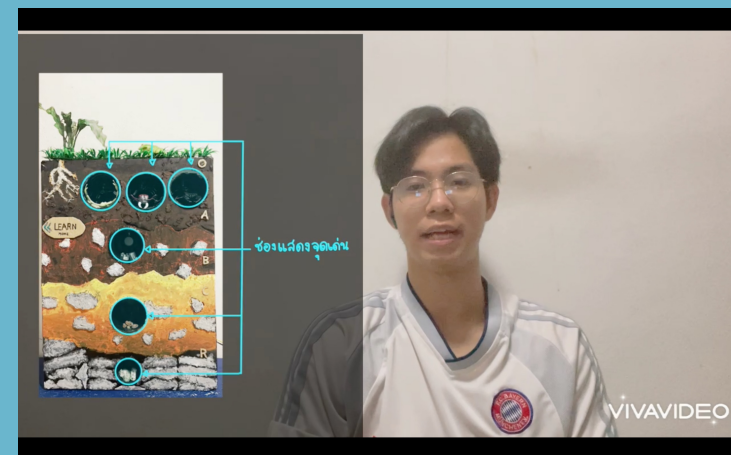
GEN 231 มหัตถจริยแห่งความคิด + โครงการจิตอาสาพัฒนาชุมชน



## GEN 231 มหัตถจริยแห่งความคิด

นักศึกษาชั้นปีที่ 1 มหาวิทยาลัยเทคโนโลยีพระจอมเกล้าธนบุรี ลงพื้นที่อุทยานธรรมชาติวิทยาอันเนื่องมาจากพระราชดำริ ๔ อำเภอสวนผึ้ง เพื่อหาโจทย์ปัญหาในพื้นที่พร้อมแลกเปลี่ยนความคิดและการแก้ไขปัญหาต่อไป

22 มี.ค. 64





# การเรียนรู้ของนักศึกษา มจร.ราชบุรี

บูรณาการวิชาศึกษาทั่วไป และ Co-Curriculum + งานวิจัย

GEN 111 จริยศาสตร์กับการดำเนินชีวิต + โครงการจิตอาสาพัฒนาชุมชน + งานวิจัยพัฒนาฐานการเรียนรู้ค่ายสิ่งแวดล้อม



RC KMUTT NEWS

มหาวิทยาลัยเทคโนโลยีพระจอมเกล้าธนบุรี  
พื้นที่บริการทางการศึกษาจังหวัดราชบุรี

23 มี.ค. 64

คณะมจร.ราชบุรีและเจ้าหน้าที่อุทยานธรรมชาติวิทยาฯ พร้อมนักศึกษาชั้นปีที่ 2 คณะวิศวกรรมศาสตร์ มหาวิทยาลัยเทคโนโลยีพระจอมเกล้าธนบุรี ราชบุรี ลงพื้นที่อุทยานธรรมชาติวิทยาอันเนื่องมาจากพระราชดำริฯ อำเภอสวนผึ้ง จังหวัดราชบุรี

โดยช่วงเช้า นักศึกษาได้แลกเปลี่ยนแนวคิดร่วมกับเจ้าหน้าที่อุทยานธรรมชาติฯถึงแนวทางการจัดค่ายในส่วนของนักศึกษา

ช่วงบ่าย เจ้าหน้าที่อุทยานธรรมชาติฯได้วางแผนการเตรียมความพร้อมการจัดค่ายสิ่งแวดล้อมที่จะจัดขึ้นในวันที่ 26-28 มี.ค. 64 นี้ ร่วมกับคณะมจร.ราชบุรี

**การเตรียมความพร้อม "ค่ายสิ่งแวดล้อม"**



KMUTT

**"ค่ายสิ่งแวดล้อม"**

คณะมหาวิทยาลัยเทคโนโลยีพระจอมเกล้าธนบุรี พื้นที่บริการทางการศึกษาจังหวัดราชบุรี เข้าร่วมกิจกรรมการจัดค่าย "สิ่งแวดล้อม" รุ่นที่ 1 ในโครงการพัฒนาฐานการเรียนรู้สิ่งแวดล้อม ณ อุทยานธรรมชาติวิทยาอันเนื่องมาจากพระราชดำริฯ อำเภอสวนผึ้ง จังหวัดราชบุรี ในวันที่ 26-28 มี.ค.64

โดยมีนักเรียนโรงเรียนบ้านห้วยผากและโรงเรียนบ้านบ่อหิวจำนวน 40 คน เข้าร่วมโครงการ เพื่อเป็นการพัฒนาเยาวชนให้เกิดความรู้และจิตสำนึกถึงธรรมชาติและการณ์อนุรักษ์ป่าไม้

ระหว่างการจัดค่ายมีนักศึกษามจร.ราชบุรีในรายวิชา "GEN 111 มนุษย์กับหลักจริยศาสตร์เพื่อการดำเนินชีวิต" ได้ร่วมจัดกิจกรรมเพื่อส่งเสริมความรู้ให้แก่เยาวชนและเป็นการพัฒนาทักษะของนักศึกษาต่อไป





การเรียนรู้ของเจ้าหน้าที่อุทยานธรรมชาติวิทยาฯ

# โครงการพัฒนากิจกรรมฐานการเรียนรู้สิ่งแวดล้อมในพื้นที่โครงการอุทยานธรรมชาติวิทยาฯ

ผู้รับผิดชอบโครงการ ผศ.ดร.ปณิตดา ยอดแสง และ คุณสมพงษ์ เผือกเอี่ยม (ทุน กปร)

## เป้าหมายของโครงการ

1. เพื่อสร้างกระบวนการเรียนรู้ต้นแบบในการจัดกิจกรรมค่ายหรือฐานการเรียนรู้เรื่องสิ่งแวดล้อม
2. เพื่อสร้างกลุ่มเยาวชนที่มีอุดมการณ์ในการอนุรักษ์ทรัพยากรธรรมชาติในชุมชนของตน

### ระยะที่ 1 เตรียมความพร้อมพื้นฐาน

- หัวใจการเป็นวิทยากร
- การวางแผนงาน
- การออกแบบค่าย
- การออกแบบกระบวนการเรียนรู้





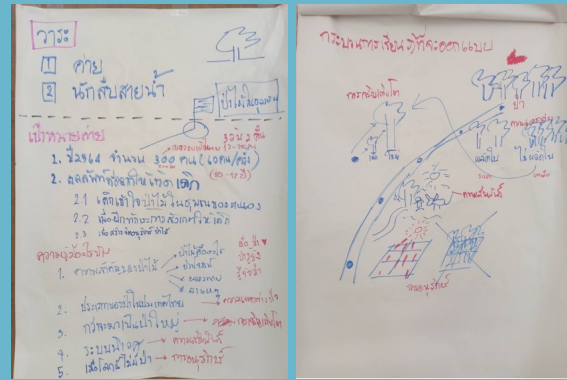
# โครงการพัฒนากิจกรรมฐานการเรียนรู้สิ่งแวดล้อมในพื้นที่โครงการอุทยานธรรมชาติวิทยาฯ

ผู้รับผิดชอบโครงการ ผศ.ดร.ปณิตดา ยอดแสง และ คุณสมพงษ์ เผือกเอี่ยม (ทุน กปร)

กลุ่ม อศม., ทุนจ้างงาน อว และเยาวชนแกนนำในพื้นที่

## เป้าหมายของโครงการ

1. เพื่อสร้างกระบวนการเรียนรู้ต้นแบบในการจัดกิจกรรมค่ายหรือฐานการเรียนรู้เรื่องสิ่งแวดล้อม
2. เพื่อสร้างกลุ่มเยาวชนที่มีอุดมการณ์ในการอนุรักษ์ทรัพยากรธรรมชาติในชุมชนของตน



**"ค่ายสิ่งแวดล้อม"**

คณะมหาวิทยาลัยเทคโนโลยีพระจอมเกล้าธนบุรี ที่ให้บริการทางการศึกษาจังหวัดราชบุรี เข้าร่วมกิจกรรมการจัดค่าย "สิ่งแวดล้อม" รุ่นที่ 1 ในโครงการพัฒนากิจกรรมฐานการเรียนรู้สิ่งแวดล้อม ณ อุทยานธรรมชาติวิทยาอันเนื่องมาจากพระราชดำริ อำเภอสวนผึ้ง จังหวัดราชบุรี ในวันที่ 26-28 มี.ค.64

โดยมีนักเรียนโรงเรียนบ้านห้วยผากและโรงเรียนบ้านบ่อหวีจำนวน 40 คน เข้าร่วมโครงการ เพื่อเป็นการพัฒนาเยาวชนให้เกิดความรู้และจิตตระหนักถึงธรรมชาติและอนุรักษ์ป่าไม้

ระหว่างการจัดค่ายมีนักศึกษามจร.ราชบุรีในรายวิชา "GEN III มนุษย์กับหลักจิตวิทยาสำหรับเพื่อการดำเนินชีวิต" ได้ร่วมจัดกิจกรรมเพื่อส่งเสริมความรู้ให้แก่เยาวชนและเป็นการพัฒนาทักษะของนักศึกษาต่อไป

ระยะที่ 2 นำไปทดลองและปรับปรุง



# การเรียนรู้ของเยาวชนในพื้นที่



โครงการพัฒนากิจกรรมฐานการเรียนรู้สิ่งแวดล้อมในพื้นที่โครงการอุทยานธรรมชาติวิทยา

แนวคิด อศม.ปี 63



โครงการเยาวชนต้นแบบผู้นำอนุรักษ์สิ่งแวดล้อมและภูมิปัญญา “คนกับป่า”

โครงการเพาะพันธุ์ไม้พื้นถิ่นสู่การเรียนรู้ของเยาวชน



นางสาวยุ ลีทอง  
เยาวชนบ้านห้วยผาก





# โครงการ บูรณาการสาระวิชา คณิตศาสตร์ วิทยาศาสตร์ และดนตรี

## ในการพัฒนาความสามารถการอ่านออกเขียนได้

ผู้รับผิดชอบโครงการ ผศ.ดร.ปณิตดา ยอดแสง และ คุณสมพงษ์ เผือกเอี่ยม (ทุน อว : ม.พีเลี้ยง)

กลุ่ม อสม., ทุนจ้างงาน อว ปี 63 และเยาวชนแกนนำในพื้นที่

### กลุ่มเป้าหมาย

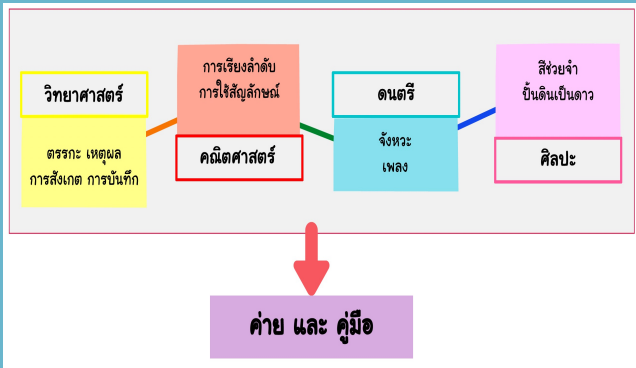
นักเรียนโรงเรียนบ้านห้วยผาก ที่พัฒนาการช้าและอ่านหนังสือไม่ออก ชั้น ป.3-ป.6 จำนวน 30 คน แบ่งเป็น 2 กลุ่ม

1. กลุ่มเรียนรู้แบบบูรณาการ
2. กลุ่มเรียนรู้ปกติ

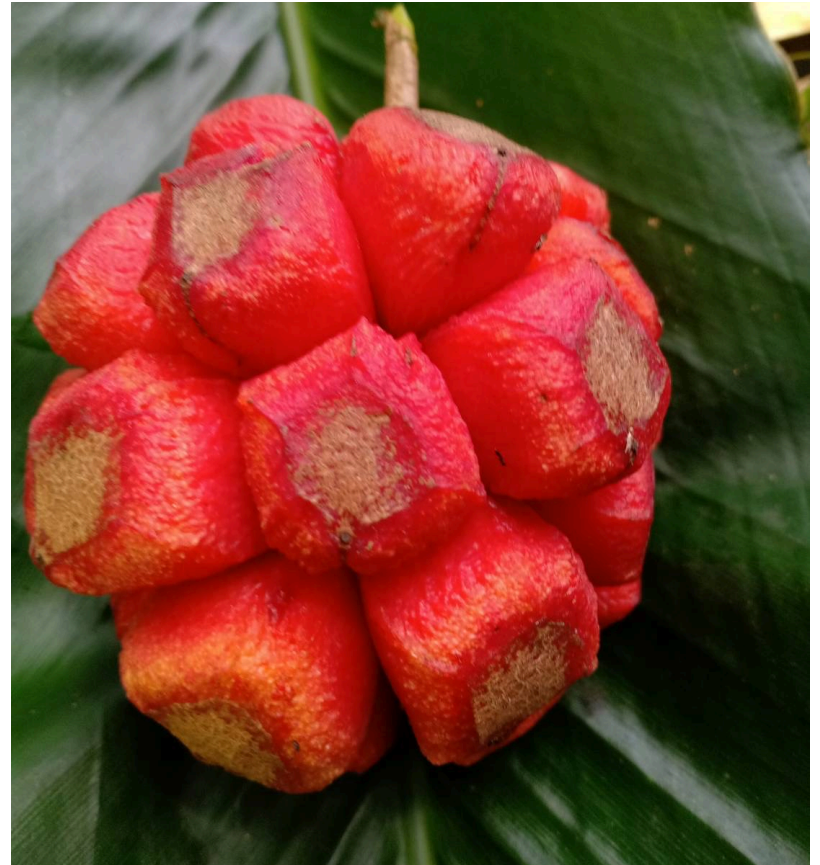
เปรียบเทียบเพื่อค้นหาวิธีการเรียนการสอนที่เหมาะสมกับพัฒนาการเรียนรู้ของเด็กๆ มากที่สุด

### การจัดการเรียนการสอน

1. จัดค่ายนิเวศภาษา กระตุ้นความสนใจและอยากเรียนรู้ วันที่ 26-27 มิถุนายน 2564 โรงเรียนบ้านห้วยผาก
2. จัดการเรียนรู้และติดตามผลในห้องเรียน ทุกวันจันทร์ พุธ ศุกร์ ครั้งละ 1 ชั่วโมง







งานวิจัยที่น่าสนใจ  
เพาะขยายพันธุ์ไม้ป่าพื้นถิ่นและหายาก



ห้องเรียนธรรมชาติสู่ความรู้ที่มีคุณค่า

